





**moi**  
je recycle!

# Collectons et recyclons dans le Nord-Pas-de-Calais

Pour recycler, respectons les règles de préparation...

**Refusé**

Présence de produits sur les parois de la sachette



Bidon souillé par des résidus de produit



Bidon fermé



Sachette éventrée ou ouverte



Les reliquats de semences traitées font l'objet de collectes spécifiques, se rapprocher de son distributeur

**Contribuez à la protection de l'environnement**

Apporter des déchets conformes aux règles de préparation permet de maîtriser les coûts et l'efficacité du recyclage.

**Attention :** si les consignes ne sont pas respectées, les déchets seront refusés Ou facturés 50€/sachette

## Bidons en plastique



Produits pharmaceutiques et fertilisants



Produits d'hygiène de l'élevage

Ouverts, rincés et égouttés



en sac\* ou à l'unité sans les bouchons

Ouverts, rincés et égouttés



en sac\* ou à l'unité sans les bouchons

## Sacs, boîtes bouchons

phytopharmaceutiques et oligo-éléments



Vidés et pliés



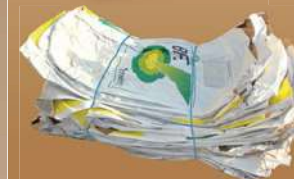
en sachette\* avec les bouchons

## Sacs papier

semences certifiées



Vidés et pliés



en fagot stocker au sec

**Pensez à noter les prochaines dates de collectes**

... FAUe, FIFU et big bags : 17 et 18 janvier / 4 et 5 avril 2023

... EVPP, EVPH et sacs papier semences : 9 et 10 mai / 7 et 8 novembre 2023

... PPNU, EPIU, Bidons de TS : 8 novembre 2023

**Indiquez sur le sac**

- Le nom de l'apporteur
- Le lieu de collecte

